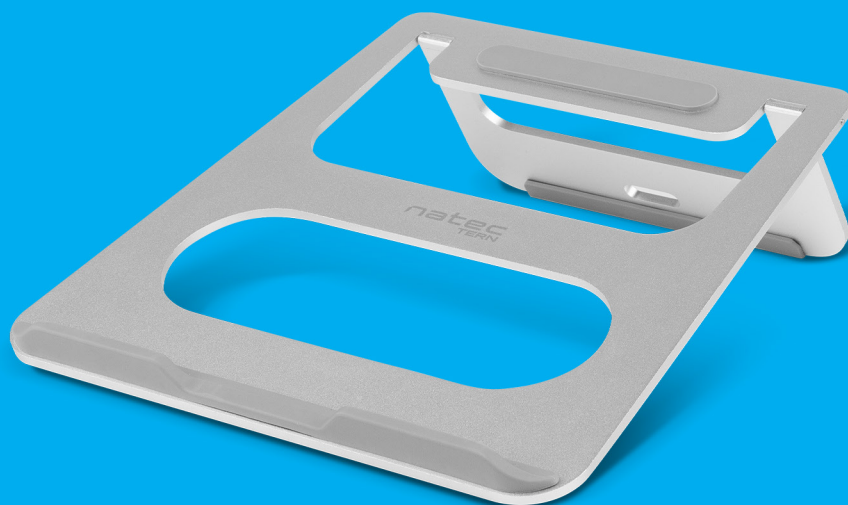




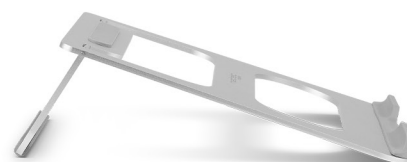
# TERN

## PODSTAWKA DO LAPTOPA



### CECHY PRODUKTU:

- Funkcjonalna podstawa przeznaczona do laptopów o przekątnej do 14,1"
- Ergonomiczny kształt zapewniający prawidłowy kąt nachylenia notebooka podczas pracy oraz jego sprawną wentylację, zmniejszającą ryzyko przegrzania
- Składana i wytrzymała aluminiowa konstrukcja łatwa do przeniesienia w ręce lub w torbie
- Gumowe zabezpieczenia zapobiegające ślizganiu i mechanicznym uszkodzeniom



### SPECYFIKACJA PRODUKTU:

<b>Wymiary</b>	225 x 225 x 4 mm
<b>Materiał</b>	Aluminium / guma
<b>Kompatybilne urządzenia</b>	12" - 14,1"

